

補助事業番号 2019M-086  
補助事業名 2019年度公設工業試験研究所等における機械設備拡充補助事業  
補助事業者名 徳島県

### 1 補助事業の概要

徳島県立工業技術センターに2次元ガスクロマトグラフ飛行時間型質量分析計を導入することにより、地域の機械金属関連工業の振興を図る。

### 2 予想される事業実施効果

製品開発の研究においては、詳細な分析結果により、新たな知見を得られることが期待され、高機能・高品質な製品開発に貢献できる。また、より詳細な分析が可能となることから、機械金属関連分野をはじめとして、環境・化学・医薬・食品など様々な分野における県内企業の行う品質管理・原材料評価・異物等クレーム対応についてより高度な支援ができる。

### 3 本事業により導入した設備

#### ① 2次元ガスクロマトグラフ飛行時間型質量分析計

([https://www.itc.pref.tokushima.jp/01\\_service/machines/r01/r01\\_1.shtm](https://www.itc.pref.tokushima.jp/01_service/machines/r01/r01_1.shtm))

本装置は、試料を2次元ガスクロマトグラフにより分離後、飛行時間型質量分析計に導入し、各化合物の質量スペクトルから同定を行う装置である。この装置を用いることにより、網羅的ノンターゲット分析手法による試料中の微量有機化合物の検出および微小差異分析が可能になる。



設置場所：【徳島県立工業技術センター】

## ②本事業に係る印刷物等

### (1) L E D 応用製品常設展示場におけるポスターの展示

([https://www.itc.pref.tokushima.jp/01\\_service/machines/r01/R01JKA.pdf](https://www.itc.pref.tokushima.jp/01_service/machines/r01/R01JKA.pdf))



令和元年度 (公財) J K A 競輪補助事業

## 2次元ガスクロマトグラフ飛行時間型質量分析計

Tokushima Prefectural Industrial Technology Center

### 特 徴

試料を2次元ガスクロマトグラフにより分離後、飛行時間型質量分析計に導入し、各化合物の質量スペクトルから同定を行う装置です。

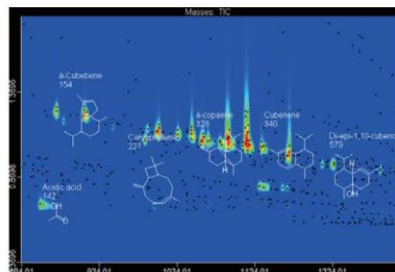
この装置を用いることにより、網羅的ノンターゲット分析手法による試料中の微量有機化合物の検出および微小差異分析が可能です。



レコジャパン  
Pegasus 4D GC×GC-TOFMS

### 概 要

異なる2本のカラムをモジュレーターを介して直列に接続し試料を分析することにより、2次元クロマトグラムが得られます。



2次元クロマトグラム

### 用 途

- 既存製品との比較
- 原料のロット間比較
- クレーム原因の解析など

徳島県立工業技術センター

## (2) 徳島県立工業技術センター 技術支援ニュース No. 289

([https://www.itc.pref.tokushima.jp/08\\_news/news\\_289\\_200114.shtm](https://www.itc.pref.tokushima.jp/08_news/news_289_200114.shtm))

徳島県立工業技術センター 技術支援ニュース No.289 2020.1.14  
<https://www.itc.pref.tokushima.jp/>

(お問合せ先)  
工業技術センター 食品・応用生物担当 吉本 TEL 088-635-7908

////////////////////////////////////

\*\*\*\*\*  
その他のお知らせ  
\*\*\*\*\*

▼令和元年度 J K A 補助事業における新規導入機器について  
～2次元ガスクロマトグラフ飛行時間型質量分析計～

(1) 貸研究室の入居者募集中  
製造業の創業をお考えになっている又は製造業を営んでいる  
企業等を対象に、研究室仕様の部屋をお貸ししています。  
現在1室(共同研究室3)  
の入居者を募集中です。  
[https://www.itc.pref.tokushima.jp/01\\_service/06facility\\_02.shtm](https://www.itc.pref.tokushima.jp/01_service/06facility_02.shtm)

当センターでは、公益財団法人 J K A の補助を受け、下記の機器を導入いたしましたのでご案内いたします。

依頼試験や機器利用等でぜひご活用ください。

※公益財団法人 J K A <https://www.keirin-autorace.or.jp/>  
※競輪&オートレースの補助事業 <https://hojo.keirin-autorace.or.jp/>

(2) 貸工場の入居者募集中  
アイデアや技術を持ち、これから製造業を創業しようとする方又は  
製造業を創業して5年未満の方を対象に工場仕様の部屋をお貸ししています。  
現在1室(5号室)  
の入居者を募集中です。  
[https://www.itc.pref.tokushima.jp/01\\_service/06facility\\_03.shtm](https://www.itc.pref.tokushima.jp/01_service/06facility_03.shtm)

●2次元ガスクロマトグラフ飛行時間型質量分析計

お問い合わせ先：工業技術センター 企画総務担当 福田  
TEL 088-635-7901 FAX 088-669-4755

### 【機器概要】

試料を2次元ガスクロマトグラフにより分離後、飛行時間型質量分析計に導入し、各化合物の質量スペクトルから同定を行う装置です。この装置を用いることにより、網羅的ノンターゲット分析手法による試料中の微量有機化合物の検出および微小差異分析が可能になります。

### 【メーカー 型番】

レコジヤパン  
Pegasus 4D GC×GC-TOFMS

### 【用途】

- ・既存製品との比較
- ・原料のロット間比較
- ・クレーム原因の解析など

※詳細については以下のページをご覧ください。

[https://www.itc.pref.tokushima.jp/01\\_service/machines/r01/r01\\_1.shtm](https://www.itc.pref.tokushima.jp/01_service/machines/r01/r01_1.shtm)

機器データベース

<https://www.itc.pref.tokushima.jp/kiki/kikisearch/view.php?kikiid=502>

■□----- . . . . .

■本メールの配信登録・登録削除・登録内容変更は以下アドレスまで。  
E-mail : [kikaku06@itc.pref.tokushima.jp](mailto:kikaku06@itc.pref.tokushima.jp)  
■ご登録いただいた個人情報は「徳島県個人情報保護条例」  
[https://reiki.pref.tokushima.lg.jp/reiki\\_honbun/o001RG0001071.html](https://reiki.pref.tokushima.lg.jp/reiki_honbun/o001RG0001071.html)  
に基づき、適切に取り扱います。  
■技術支援ニュース(メール配信サービス)のページ  
[https://www.itc.pref.tokushima.jp/01\\_service/00mailnews.shtm](https://www.itc.pref.tokushima.jp/01_service/00mailnews.shtm)  
■お問い合わせ先  
徳島県立工業技術センター  
企画総務担当 奥野 正木  
〒770-8021 徳島市雑賀町西開11-2  
Tel 088-635-7901(ダイヤルイン) 088-669-4711(代表)  
Fax 088-669-4755  
E-mail : [kikaku06@itc.pref.tokushima.jp](mailto:kikaku06@itc.pref.tokushima.jp)  
URL : <https://www.itc.pref.tokushima.jp/>

## 4 事業内容についての問い合わせ先

団体名： 徳島県立工業技術センター

(トクシマケンリツコウギョウギジュツセンター)

住所： 〒770-8021

徳島県徳島市雑賀町西開11-2

代表者： 所長 藤川 隆(フジカワ タカシ)

担当部署： 企画総務担当(キカクソウムタントウ)

担当者名： 主任 奥野 祐崇(オクノ ユタカ)

電話番号： 088-635-7901

F A X : 088-669-4755

E-mail : [kikaku06@itc.pref.tokushima.jp](mailto:kikaku06@itc.pref.tokushima.jp)

U R L : <https://www.itc.pref.tokushima.jp/>